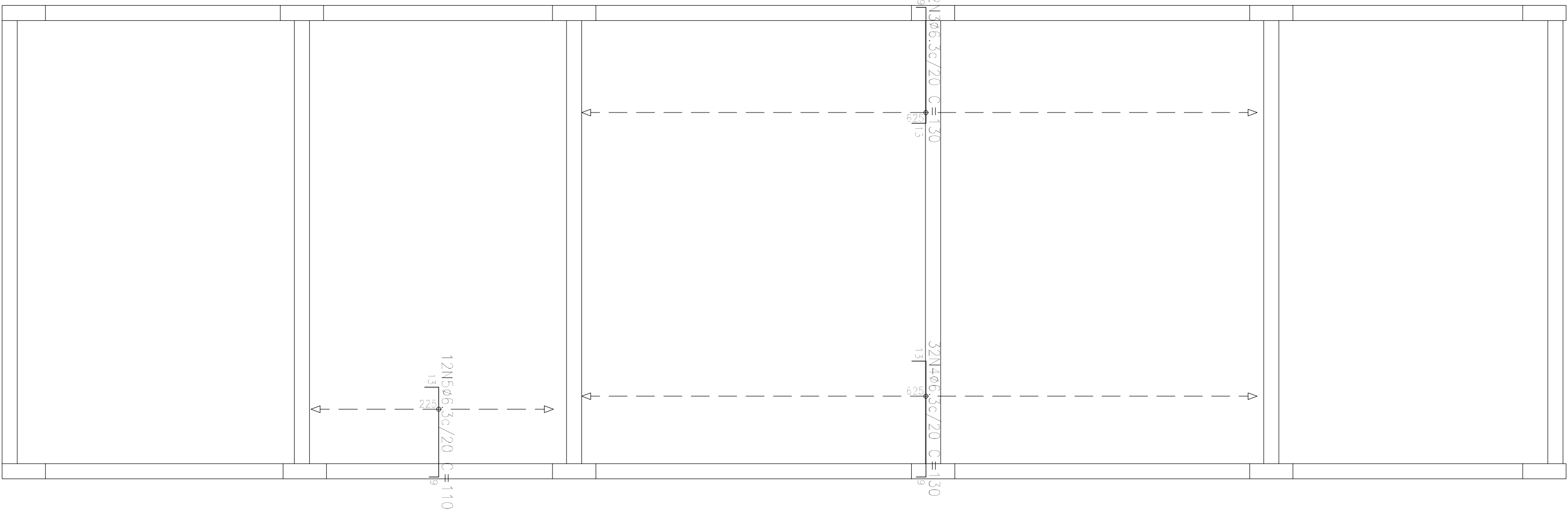
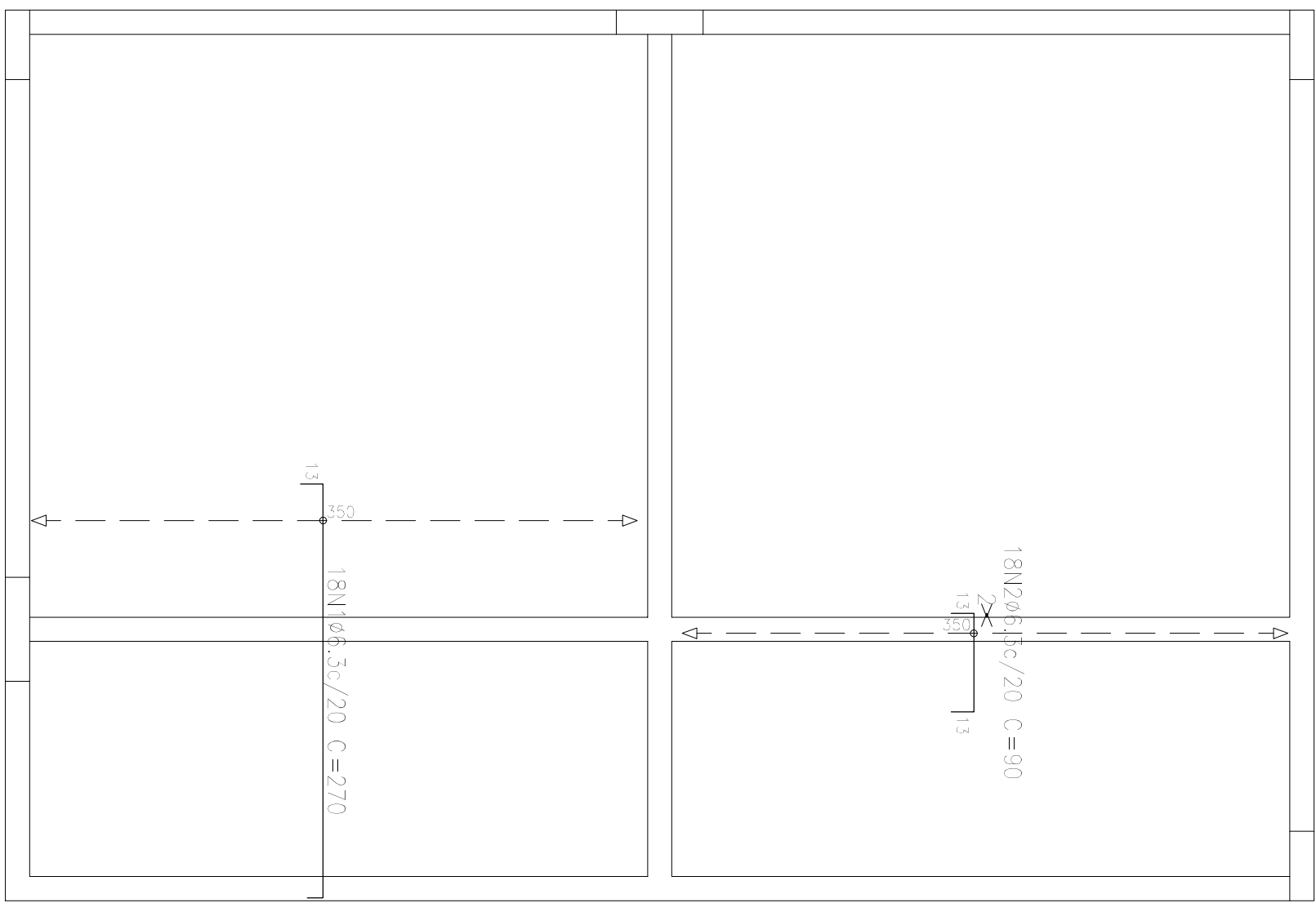



Elemento		Pos.	Dim.	Q.	Dbj.	Rela	Deb.	Comp.	Total	CA-50	CA-60
										(cm)	(kg)
Armadura longitudinal superior	1	ø6,3	18	13	248	9	373	4860	11,9		
	2	ø6,3	18	13	90	1620	4,0				
	3	ø6,3	32	9	108	13	130	4160	10,2		
	4	ø6,3	32	13	108	9	130	4160	10,2		
	5	ø6,3	12	13	86	9	110	1320	3,2		
						Total (+ 0,2%)		43,5			
						100%		43,5		0,0	



Resumo Aço TERREO	Comp. total (m)	Peso + 10% (kg)
Armadura longitudinal superior	ø6,3	161,2
CA-50		43

TERREO
Armadura longitudinal superior
Concreto C30 e CA-60 em geral
Escala: 1:50

Projeto de Engenharia e Arquitetura
Eng. Civil
CREA: 000000000

 GOVERNO DO ESTADO DO PIAUÍ		 FADEx Fundação de Amparo à Pesquisa e Desenvolvimento	
GOVERNO DO ESTADO DO PIAUÍ			
SEDUC – SECRETARIA DE ESTADO DA EDUCAÇÃO			
PROJETO ESTRUTURAL			
COORDENADOR GUSTAVO CAVALCANTI		COORDENADOR GUSTAVO CAVALCANTI	
PROJETO BÁSICO		PROJETO BÁSICO	
FOLHA 01		FOLHA 01	